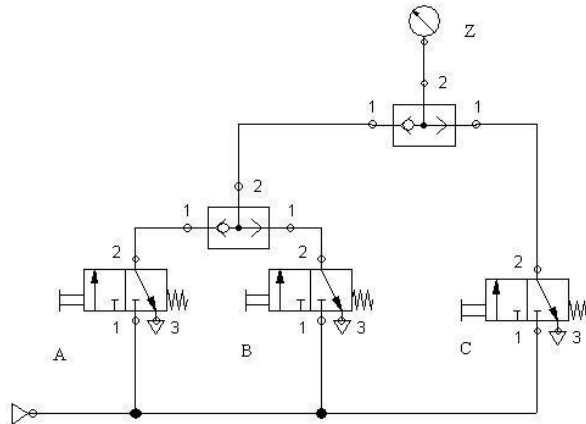


Montaż układów pneumatycznych realizujących różne funkcje logiczne.

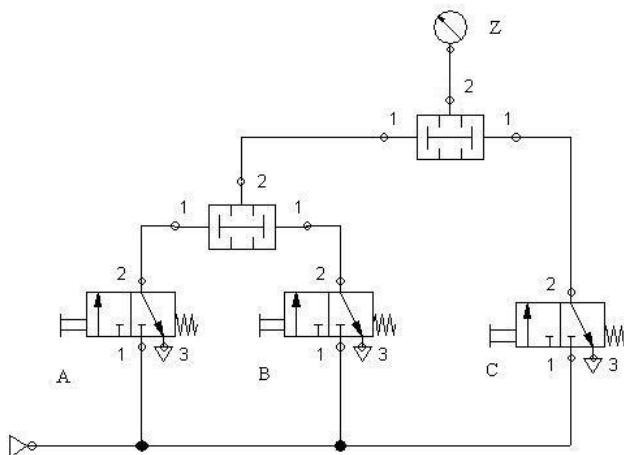
- Zmontować układ (z zaworami sumy) wg poniższego schematu (rys. 1).



A	B	C	Z
0	0	0	
0	0	1	
0	1	0	
0	1	1	
1	0	0	
1	0	1	
1	1	0	
1	1	1	

Rys. 1

- Naciskając przyciski pneumatyczne A, B, C wymusić kolejne kombinacje ich wartości (sygnałów wejściowych) zgodnie z powyższą tablicą funkcji. Zaobserwować na manometrze obecność ciśnienia (logicznej 1) na wyjściu (sygnał Z) i wpisać do kolumny w tablicy.
- Zmontować układ (z zaworami iloczynu) wg poniższego schematu (rys. 2).

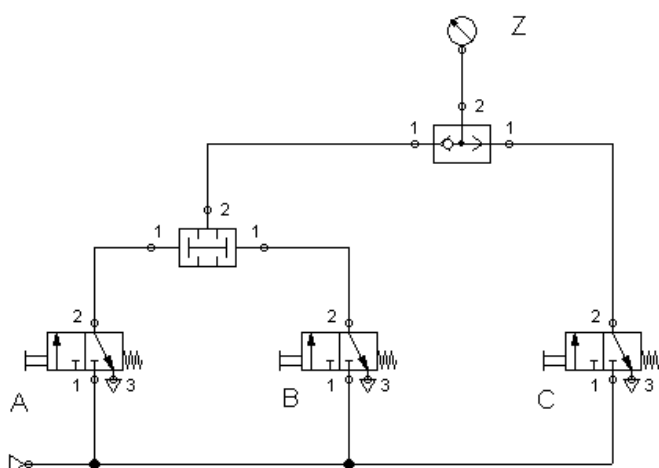


A	B	C	Z
0	0	0	
0	0	1	
0	1	0	
0	1	1	
1	0	0	
1	0	1	
1	1	0	
1	1	1	

Rys. 2

- Naciskając przyciski pneumatyczne A, B, C wymusić kolejne kombinacje ich wartości (sygnałów wejściowych) zgodnie z powyższą tablicą funkcji. Zaobserwować na manometrze obecność ciśnienia (logicznej 1) na wyjściu (sygnał Z) i wpisać do kolumny w tablicy.

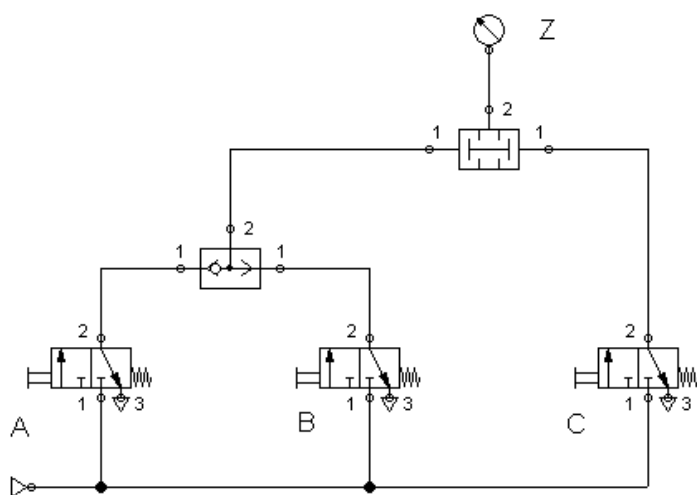
- Zmontować układ (z zaworami logicznymi) wg poniższego schematu (rys. 3).



A	B	C	Z
0	0	0	
0	0	1	
0	1	0	
0	1	1	
1	0	0	
1	0	1	
1	1	0	
1	1	1	

Rys. 3

- Naciskając przyciski pneumatyczne A, B, C wymusić kolejne kombinacje ich wartości (sygnałów wejściowych) zgodnie z powyższą tablicą funkcji. Zaobserwować na manometrze obecność ciśnienia (logicznej 1) na wyjściu (sygnał Z) i wpisać do kolumny w tablicy.
- Zmontować układ (z zaworami logicznymi) wg poniższego schematu (rys. 4).

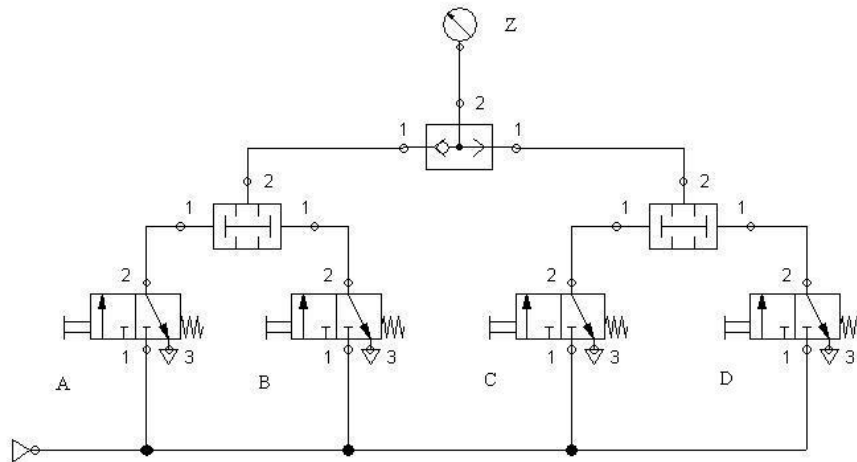


A	B	C	Z
0	0	0	
0	0	1	
0	1	0	
0	1	1	
1	0	0	
1	0	1	
1	1	0	
1	1	1	

Rys. 4

- Naciskając przyciski pneumatyczne A, B, C wymusić kolejne kombinacje ich wartości (sygnałów wejściowych) zgodnie z powyższą tablicą funkcji. Zaobserwować na manometrze obecność ciśnienia (logicznej 1) na wyjściu (sygnał Z) i wpisać do kolumny w tablicy.

- Zmontować układ (z zaworami różnego typu) wg schematu (rys. 5).



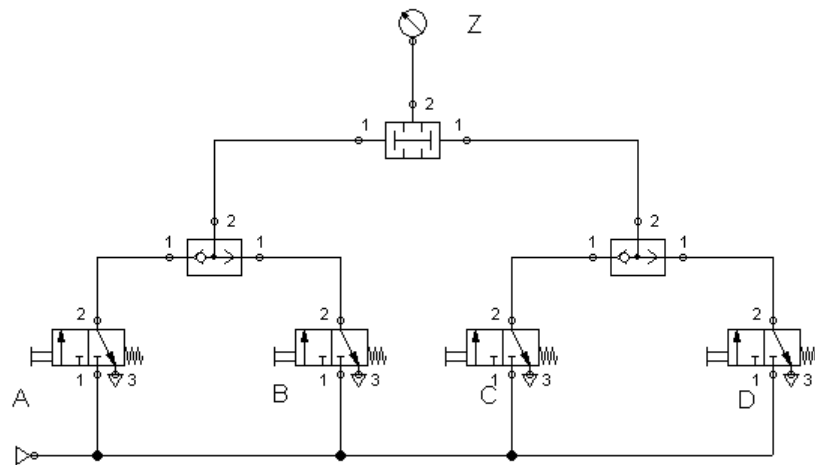
Rys. 5

- Naciskając przyciski pneumatyczne A, B, C, D wymusić kolejne

A	B	C	D	Z
0	0	0	0	
0	0	0	1	
0	0	1	0	
0	0	1	1	
0	1	0	0	
0	1	0	1	
0	1	1	0	
0	1	1	1	
1	0	0	0	
1	0	0	1	
1	0	1	0	
1	0	1	1	
1	1	0	0	
1	1	0	1	
1	1	1	0	
1	1	1	1	

kombinacje ich wartości (sygnałów wejściowych) zgodnie z powyższą tablicą funkcji. Zaobserwować na manometrze obecność ciśnienia (logicznej 1) na wyjściu (sygnał Z) i wpisać do kolumny Z w tablicy.

- Zmontować układ (z zaworami różnego typu) wg schematu (rys. 6).



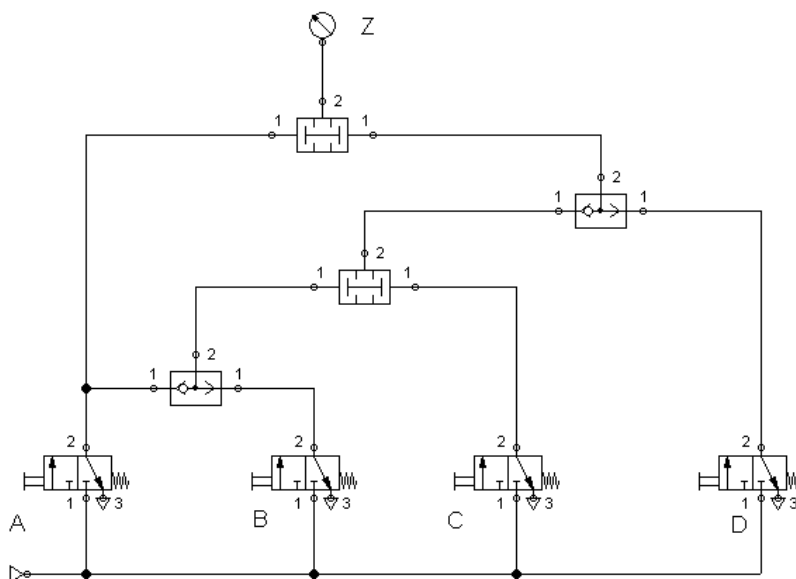
Rys. 6

- Naciskając przyciski pneumatyczne A, B, C, D wymusić kolejne

A	B	C	D	Z
0	0	0	0	
0	0	0	1	
0	0	1	0	
0	0	1	1	
0	1	0	0	
0	1	0	1	
0	1	1	0	
0	1	1	1	
1	0	0	0	
1	0	0	1	
1	0	1	0	
1	0	1	1	
1	1	0	0	
1	1	0	1	
1	1	1	0	
1	1	1	1	

kombinacje ich wartości (sygnałów wejściowych) zgodnie z powyższą tablicą funkcji. Zaobserwować na manometrze obecność ciśnienia (logicznej 1) na wyjściu (sygnał Z) i wpisać do kolumny Z w tablicy.

- Zmontować układ (z zaworami różnego typu) wg schematu (rys. 7).



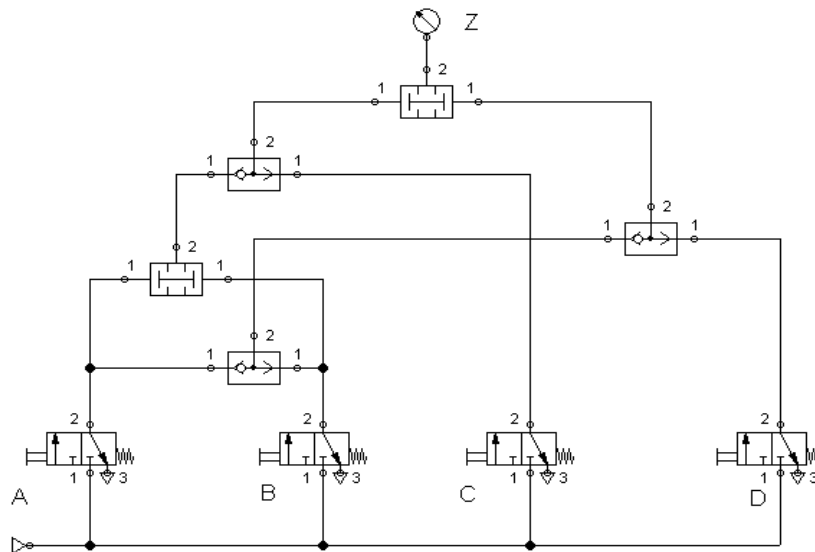
Rys. 7

- Naciskając przyciski pneumatyczne A, B, C, D wymusić kolejne

A	B	C	D	Z
0	0	0	0	
0	0	0	1	
0	0	1	0	
0	0	1	1	
0	1	0	0	
0	1	0	1	
0	1	1	0	
0	1	1	1	
1	0	0	0	
1	0	0	1	
1	0	1	0	
1	0	1	1	
1	1	0	0	
1	1	0	1	
1	1	1	0	
1	1	1	1	

kombinacje ich wartości (sygnałów wejściowych) zgodnie z powyższą tablicą funkcji. Zaobserwować na manometrze obecność ciśnienia (logicznej 1) na wyjściu (sygnał Z) i wpisać do kolumny Z w tablicy.

- Zmontować układ (z zaworami różnego typu) wg schematu (rys. 8).



Rys. 8

- Naciskając przyciski pneumatyczne A, B, C, D wymusić kolejne

A	B	C	D	Z
0	0	0	0	
0	0	0	1	
0	0	1	0	
0	0	1	1	
0	1	0	0	
0	1	0	1	
0	1	1	0	
0	1	1	1	
1	0	0	0	
1	0	0	1	
1	0	1	0	
1	0	1	1	
1	1	0	0	
1	1	0	1	
1	1	1	0	
1	1	1	1	

kombinacje ich wartości (sygnałów wejściowych) zgodnie z powyższą tablicą funkcji. Zaobserwować na manometrze obecność ciśnienia (logicznej 1) na wyjściu (sygnał Z) i wpisać do kolumny Z w tablicy.